

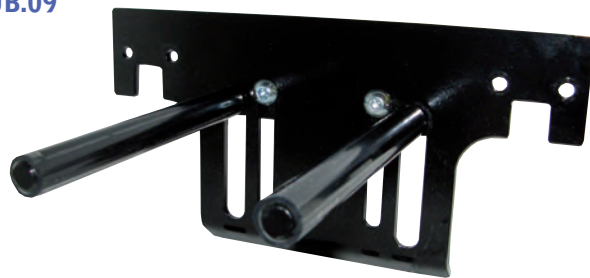
# Support ARI 10 G confort



## Support bouteille

- Embase qui permet la dépose de l'ARI sur l'ogive de la bouteille

Réf. SOB.09



## Support breveté qui répond à la norme EN 1846.2

- Hauteur 900 mm
- Largeur 340 mm
- Profondeur 250 mm
- Poids : 9,2 Kg
- Installation dans les cabines des véhicules
- Rapidité de décrochage sans les mains, il suffit de lever les épaules.
- N'abîme pas les bouteilles composites
- Grande résistance au 10G
- Système anti-déverrouillage en cas de renversement du véhicule



Avec appui-tête	9 litres	Réf. SART.9L
Sans appui-tête	9 litres	Réf. SAR.9L
Avec appui-tête	6 à 6,8 litres	Réf. SART.6.8L
Sans appui-tête	6 à 6,8 litres	Réf. SAR.6.8L
Bi-bouteilles avec	sur demande	Réf. SART.BI

## Accoudoir latéral de confort

- Améliore le confort du pompier pendant le trajet.
- L'ARI est encastré dans le dossier du support.

Réf. ALC 09

## Verrouillage auto-contrôle

- Kit d'alerte sonore, lorsqu'un ARI est déverrouillé de son support. L'alarme s'arrête au bout d'une minute puis retentit au bout d'une minute trente si le support reste ouvert.

Réf : VAC 09

